

PASOS PARA LA CONFIGURACIÓN DE CUENTA CORPORATIVA MICROSOFT (PROFESORADO / ALUMNADO)

Coordinación TIC – IES Siete Colinas

Outlook para el correo electrónico y los calendarios de uso diario

Controla varias cuentas con correo electrónico, calendarios y contactos en un solo lugar. Disponible para escritorio, móvil y web.

Iniciar sesión Crear cuenta gratuita

Outlook

Microsoft

Iniciar sesión
Continuar a Outlook

tudirecciondeemail@educeuta.es

¿No tiene una cuenta? [Cree una.](#)

3 Siguiente

GOBIERNO DE CEUTA MINISTERIO DE EDUCACIÓN, FORMACIÓN PROFESIONAL Y EMPLEO

admon.sietecolinas@educeuta.es

Escribir contraseña

.....|

[He olvidado mi contraseña](#)

[Iniciar sesión con otra cuenta](#)

4 Iniciar sesión

Portal educativo de la Dirección Provincial de Ceuta

1.- Iniciar sesión en <https://outlook.com>

2.- Presionamos el control “Iniciar sesión”

3.- Introducimos nuestra dirección de e-mail que nos han suministrado como dirección e-mail corporativa y presionamos “**Siguiente**”.

4. Posteriormente **tecleamos la clave que nos han suministrado**. Esta clave es temporal y será necesario cambiarla.



micorreo@midominio.com

Actualizar contraseña

Necesita actualizar la contraseña porque se trata de la primera vez que inicia sesión o porque la contraseña expiró.

.....

.....

.....|



Iniciar sesión

Portal educativo de la Dirección Provincial de Ceuta



micorreo@midominio.com

Se necesita más información

Su organización necesita más información para garantizar la seguridad de la cuenta.

[Usar otra cuenta](#)

[Más información](#)



Siguiete

Portal educativo de la Dirección Provincial de Ceuta

Microsoft Authenticator



Para empezar, obtenga la aplicación.

En el teléfono, instale la aplicación Microsoft Authenticator. [Descargar ahora](#)

Después de instalar la aplicación Microsoft Authenticator en su dispositivo, elija "Siguiete".

[Quiero usar otra aplicación de autenticación](#)

Siguiete

[Quiero configurar otro método](#)

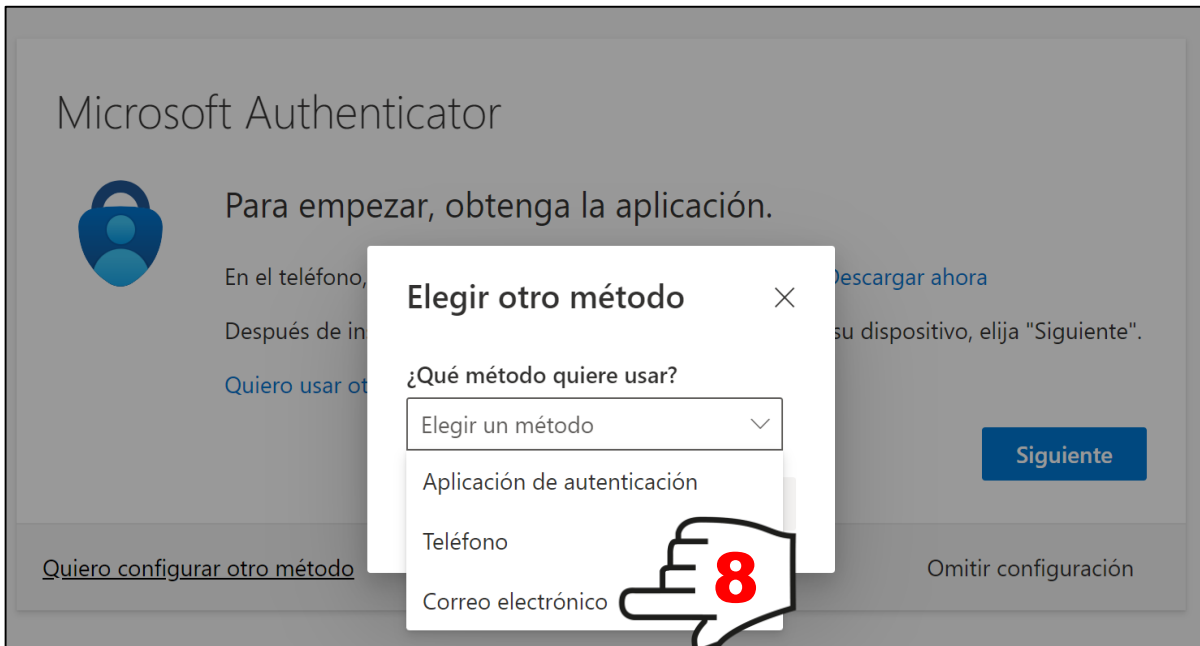


Omitir configuración

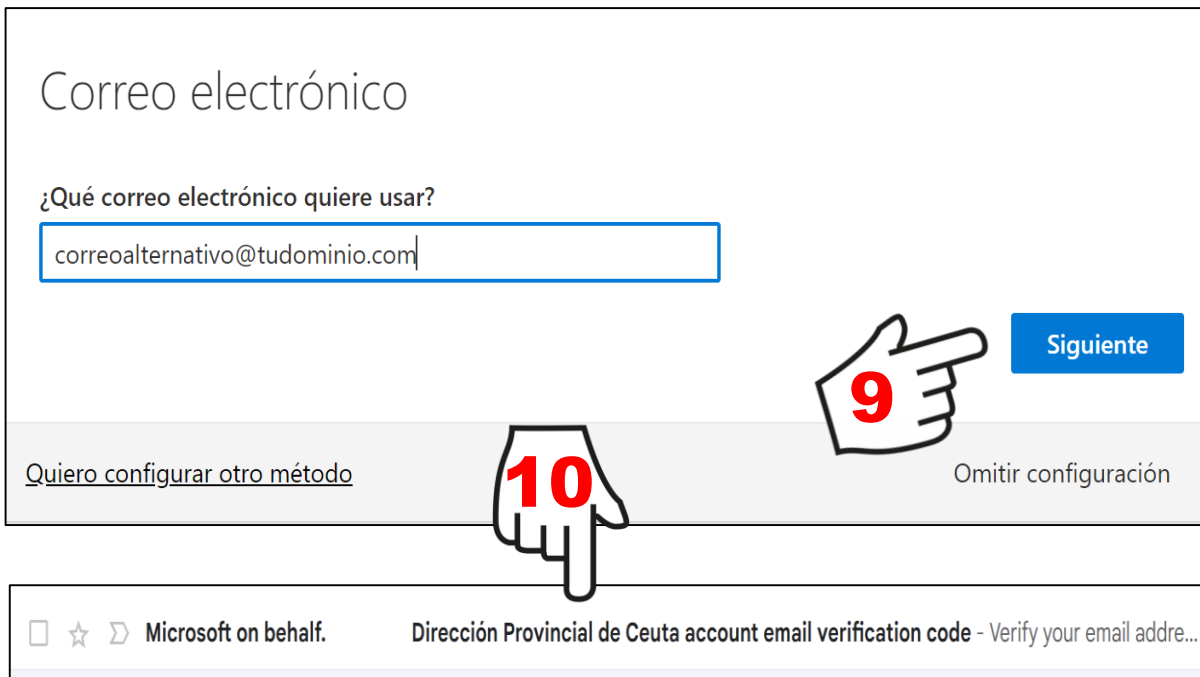
5.- **Aparecerá una ventana para actualizar la contraseña.** Debemos introducir en el primer campo la temporal que se ha suministrado y posteriormente en los dos campos de abajo repetir la que va a ser nuestra clave. Debe tener mayúsculas, minúsculas, letras y algún símbolo (-*? ...)

6.- Cuando nos indique que necesita más información, presionamos el control **"siguiete"**.

7.- En la ventana de **Microsoft Authenticator**, **presionaremos el control de la parte inferior izquierda "Quiero configurar otro método"**



8.- En la ventana para **elegir método**, podemos seleccionar teléfono móvil o correo electrónico. El usuario elegirá el método que quiera. En este manual, para evitar el uso de móvil, **optaremos por la opción "correo electrónico"**. Si se desea optar por la opción teléfono, deberá disponer de su teléfono móvil en este momento. **El teléfono móvil o correo** que suministremos **quedará asociado** a la cuenta de Microsoft para acreditar la identidad y **para que en caso de solicitar "recordar contraseña" se pueda recibir el enlace o código de recuperación**.



9.- **Introduzca su dirección de e-mail secundaria** para asociarla a la de Microsoft. Presione el control "**Siguiendo**".

10.- Recibirá un e-mail de Microsoft en la dirección indicada, donde se le ha enviado un código. Necesitará ese código para introducirlo y validar su identidad.

Verify your email address

Thanks for verifying your admon.sietecolinas@educeuta.es account!


Your code is: 311186



Correcto

¡Muy bien! Ha configurado correctamente la información de seguridad. Elija "Listo" para continuar con el inicio de sesión.

Método de inicio de sesión predeterminado:

 Correo electrónico
micorreo@midominio.com



Listo

11.- Introduzca el código que ha recibido en el e-mail, en la ventana donde se le solicita dicho código. **En ocasiones el código para verificar su e-mail, puede entrar en la bandeja SPAM.** Si no lo recibe, verifique que no le ha entrado en SPAM.

12.- Una vez validado, recibirá un aviso de que el proceso de registro ha finalizado.

La cuenta corporativa Microsoft ya estará totalmente operativa.